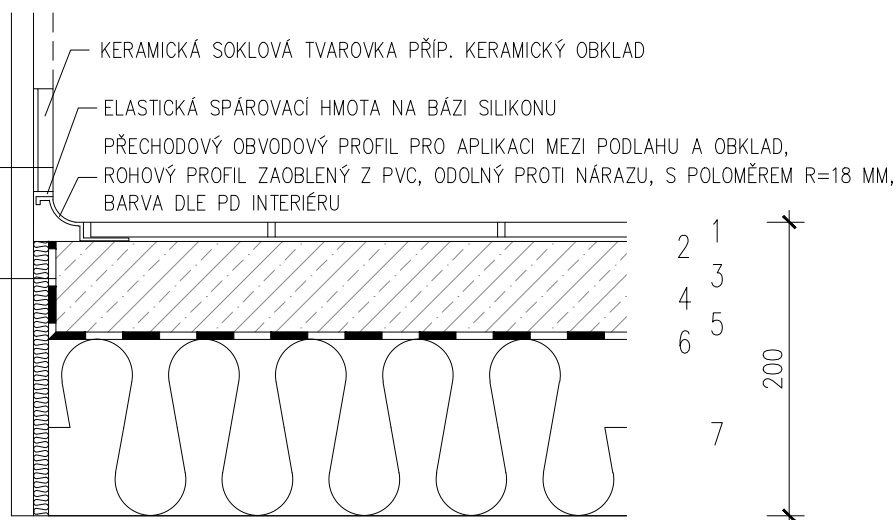


D1. KERAMICKÁ DLAŽBA R10/A



- | | |
|--|--------|
| 1 – KERAMICKÁ DLAŽBA, SPÁROVANÁ BAREVNOU SPÁROVACÍ, POVRCH MATNÝ MALTOU NA BÁZI CEMENTU, DILATACE DLAŽBY DLE DILATACE PODKLADNÍ VRSTVY, TYP DLAŽBY, DILATAČNÍ SPÁRY A ODSTÍN SPÁROVACÍ HMOTY – DLE PD INTERIERU PROTISKLUZNOST DLE DIN 51 130 – R9 | 10 MM |
| 2 – FLEXIBILNÍ LEPÍCÍ MALTA NA BÁZI CEMENTU PRO OBKLADY A DLAŽBY | 3 MM |
| 3 – PENETRAČNÍ A SPOJOVACÍ NÁTĚR NA VYROVNANÝ POVRCH | |
| 4 – PODKLADNÍ PLOVOUCÍ SAMONIVELAČNÍ LITÝ POTĚR NA BÁZI CEMENTU, PLNIVA A VLÁKEN ORGANICKÉHO PŮVODU, PRO ZACHYCENÍ SMRŠŤOVACÍCH NAPĚTÍ, DILATACE PO OBVODU MÍSTNOSTÍ, VELIKOST DILATAČNÍCH CELKŮ V PLOŠE A POŽADAVEK NA PROVEDENÍ SMRŠŤOVACÍCH SPÁR DLE TECHNOLOGICKÝCH PRAVIDEL A DOPORUČENÍ VÝROBCE POTĚRU, VČETNĚ SEŠITÍ ROZDILATOVANÝCH ČÁSTÍ PO MAX. 250 MM A ZAPLNĚNÍ SMRŠŤOVACÍCH SPÁR PO 28 DNECH (NAPŘ. MĚKČENÝM EPOXIDEM) DILATAČNÍ SPÁRY VYPLNIT TRVALE PRUŽNÝM TMELEM, PROVÁDĚNÍ A OŠETŘOVÁNÍ BETONU DLE ČSN 74 4505 – PODLAHY. MIN. PEVNOST V TLAKU – 30 MPa, MIN. PEVNOST V TAHU ZA OHYBU DLE ČSN EN 13813 F5 = 5 MPa MAX. SMRŠTĚNÍ – 0,4 MM/M, MAX. ODCHYLKA ROVINNOSTI 2 MM/2 M DLE ČSN 74 4505, MAX. ZRNITOST PLNIVA 4 MM, MÍRA ROZTĚKAVOSTI NADOBY 1,3 L – 35–40 CM | 67 MM |
| 5 – SEPARACE – PE FOLIE TL. 0,2 MM S PŘEKRYTÍM SPOJŮ MIN. 100 MM | |
| 7 – TEPELNÁ IZOLACE EPS 150 S STABIL | 120 MM |
- SOUČINITEL TEPELNÉ VODIVOSTI 0,035 W/M2K, NAPĚTÍ V TLAKU CS(10) =150 KPa

PODKLADNÍ KONSTRUKCE – IZOLACE PROTI ZEMNÍ VLHKOSTI A RADONU + ŽB PODKLADNÍ DESKA

- | | |
|---|-------|
| – SEPARACE – PE FOLIE TL. 0,2 MM S PŘEKRYTÍM SPOJŮ MIN. 100 MM | |
| – DILATAČNÍ PODLAHOVÝ PÁSEK Z PĚNOVÉHO POLYETYLENU | 10 MM |
| – VÁPENOCEMENTOVÁ OMÍTKA STĚN PROVEDENÁ K HRUBÉ PODLAZE | 15 MM |
| – SOKL Z KERAMICKÉ SOKLOVÉ TVAROVKY V. 80 MM PŘÍP. KERAMICKÝ OBKLAD DO VÝŠE DLE LEGENDY MÍSTNOSTÍ + PŘECHODOVÝ OBVODOVÝ PROFIL PRO APLIKACI MEZI PODLAHU A OBKLAD, ROHOVÝ PROFIL ZAOBLENÝ Z PVC, ODOLNÝ PROTI NÁRAZU, S R=18 MM | |
| – FLEXIBILNÍ LEPÍCÍ MALTA PRO OBKLADY A DLAŽBY | |
| – VÁPENOCEMENTOVÁ OMÍTKA STĚN | |